



НОВГОРОДСКИЙ  
ГОСУДАРСТВЕННЫЙ  
УНИВЕРСИТЕТ  
ИМЕНИ ЯРОСЛАВА МУДРОГО

# Новгородский государственный университет имени Ярослава Мудрого

Город – Университет

Участник программы «ПРИОРИТЕТ 2030»



# ПОЧЕМУ НОВГУ?



## Богатый выбор направлений подготовки

Среднее профессиональное образование, бакалавриат, специалитет, магистратура, аспирантура, ординатура



## Лидер по росту бюджетных мест в вузах

2020 г. - 1186 мест, 2021 г. - 1661 место  
2022 г. - 2218 мест, 2023 г. - 2261 место  
**2024 г. - 2393 мест**



## Развитые международные связи

Реальные возможности зарубежных учебных стажировок и получения «двойного диплома» - 60 вузов партнеров из 20 стран



## Новые форматы образования

Инновационные образовательные площадки, профессиональные чемпионаты WorldSkills, чемпионат высоких технологий



## Комфортные условия

Общежития для иногородних, университетский санаторий-профилакторий и медицинское обслуживание



## Дополнительное образование

Проектная деятельность, лаборатории Новгородской технической школы



## Стипендии и финансовая поддержка

Студенты могут получать несколько видов стипендий, предусмотрены гранты и материальная помощь нуждающимся



## Насыщенная студенческая жизнь

Спорт, волонтерство, культурные мероприятия



# Университет: Структура и направления обучения

## 8 ИНСТИТУТОВ

Институт  
цифровой  
экономики,  
управления и  
сервиса

Институт  
медицинского  
образования

Педагогический  
институт

Политехнический  
институт

Гуманитарный  
институт

Институт  
биотехнологий  
и химического  
инжиниринга

Юридический  
институт

Институт  
электронных и  
информационных  
систем

## КОЛЛЕДЖИ И ОТДЕЛЕНИЯ СПО

Медицинский  
колледж

Институт  
биотехнологий  
и химического  
инжиниринга

Политехнический  
колледж

Старорусский  
политехнический  
колледж  
(филиал)

Отделение СПО  
ИЮР

Отделение СПО  
Педагогического  
института

Отделение СПО  
ИЦЭУС

 153 ОБРАЗОВАТЕЛЬНЫХ  
ПРОГРАММ

СПО  
22 направление

Высшее образование

Бакалавриат  
53 направления

Специалитет  
5 направлений

Магистратура  
22 направления

Аспирантура  
27 направлений

Ординатура  
24 направления





# Гуманитарный институт

Журналистика

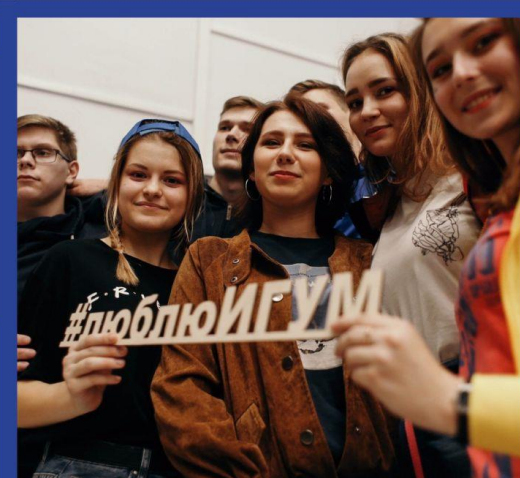
История

Филология

Лингвистика

Регионоведение  
России

Философия





# Институт биотехнологий и химического инжиниринга

Фундаментальная прикладная химия

Технология производства и переработки с/х продукции

Землеустройство и кадастры

Химическая технология

Агроинженерия

Лесное дело

Агрономия

География

Биология





# Педагогический ИНСТИТУТ

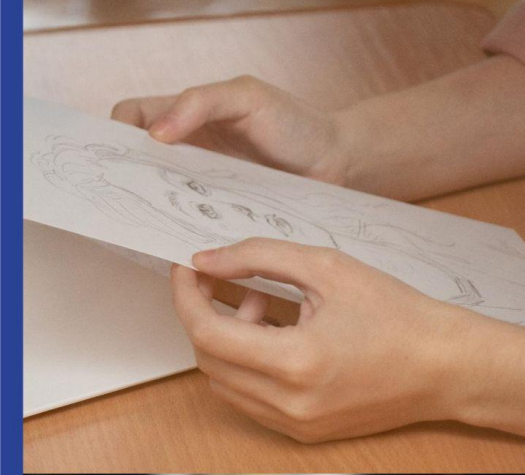
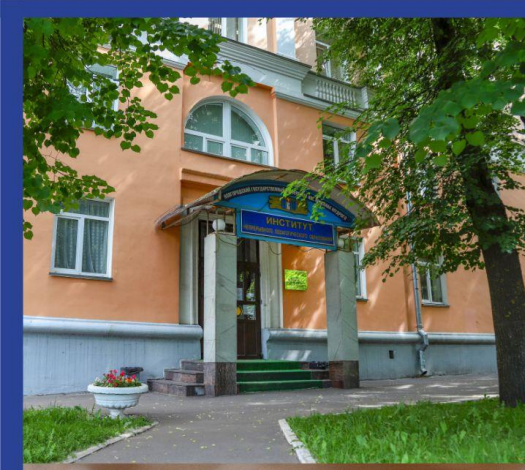
Педагогическое образование с разными профилями подготовки:

- Физическая культура
- Начальное образование
- Английский язык и немецкий язык
- Китайский язык и русский язык как иностранный
- Игропедагогика и английский язык
- Биология и химия
- Математика и физика
- Информатика и технология
- Русский язык и литература
- История и традиционные ценности в системе воспитания
- Дошкольное образование и специальная педагогика
- Начальное образование и дополнительное образование: раннее творческое развитие детей
- Изобразительное и декоративно-прикладное искусство

Психология

Психолого - педагогическое образование

Специальное (дефектологическое) образование





# Юридический институт

## Юриспруденция

### Кафедры:

- Теории государства и права
- Государственно-правовых дисциплин
- Истории государства и права
- Уголовного права и криминологии
- Уголовного процесса и криминалистики
- Гражданского права и процесса





# Политехнический институт

Эксплуатация транспортно-технологических машин и комплексов

Электро - и теплоэнергетика

Теплоэнергетика и теплотехника

Электроэнергетика и электротехника

Машиностроение

Конструкторско-технологическое обеспечение машиностроительных производств

Мехатроника и робототехника

Строительство

Архитектура

Дизайн архитектурной среды

Дизайн





# Институт медицинского образования

Лечебное дело

Стоматология

Педиатрия

Фармация

Сестринское дело





# Институт цифровой экономики, управления и сервиса

Туризм

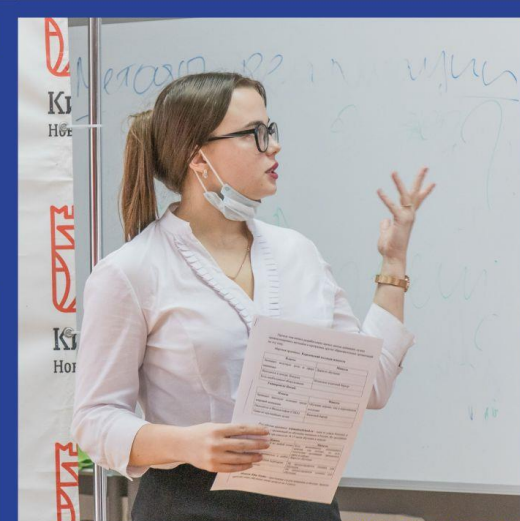
Управление персоналом

Бизнес-информатика

Менеджмент

Экономика

Государственное и  
муниципальное управление





# Институт электронных и информационных систем

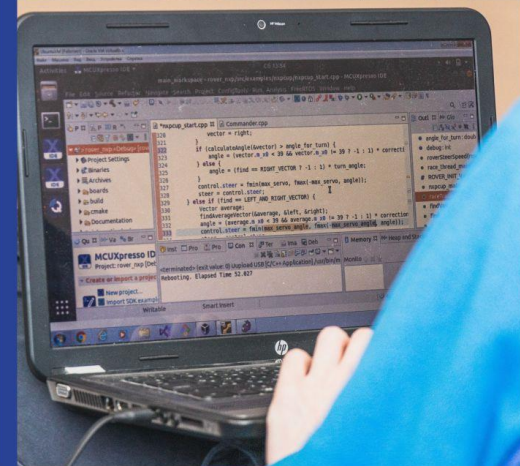
Информатика и вычислительная техника

Прикладная математика и информатика

Электроника и нанoeлектроника

Конструирование и технология электронных средств

Радиотехника





**Прием документов начинается 20 июня 2024 года и заканчивается:**

**– 10 августа в 17:00 часов** – на специальности 31.02.01 Лечебное дело, 31.02.05 Стоматология ортопедическая, 34.02.01 Сестринское дело, 54.02.01 Дизайн (по отраслям);

**– 15 августа в 17:00 часов** – на остальные специальности (профессии).

**Приемная кампания 2024 года предлагает несколько форм подачи документов для обучения с 20 июня:**

1. В цифровой форме - [pk.novsu.ru](http://pk.novsu.ru)
2. Лично в приемную комиссию НовГУ
3. Направить через операторов почтовой связи.

**АБИТУРИЕНТ МОЖЕТ ПОДАТЬ ЗАЯВЛЕНИЕ НА ПОСТУПЛЕНИЕ В КОЛЛЕДЖ ПО ТРЁМ НАПРАВЛЕНИЯМ ПОСТУПЛЕНИЯ В ПОРЯДКЕ ПРИОРИТЕТА**

**При подаче документов о приеме в колледжи НовГУ к заявлению поступающий прилагает оригиналы (копии) следующих документов:**

- документ, удостоверяющий его личность, гражданство (страницы с фотографией и пропиской);
- документ об образовании и (или) документ об образовании и о квалификации (с приложением);
- 4 фотографии размером 3x4 см при подаче заявления лично;
- соответствующий документ в случае изменения фамилии, имени или отчества;
- документ, подтверждающий инвалидность или ограниченные возможности здоровья, для инвалидов и лиц с ограниченными возможностями, при необходимости создания специальных условий для проведения вступительных испытаний;
- медицинская справка формы № 086/у - для лиц, поступающих на специальности: 31.02.01 Лечебное дело, 34.02.01 Сестринское дело, 31.02.05 Стоматология ортопедическая, 44.02.01 Дошкольное образование, 44.02.02 Преподавание в начальных классах;
- иные документы, предусмотренные Правилами приема в колледжи НовГУ.

**НОВОЕ В ПРАВИЛАХ ПРИЕМА: ПЕРВООЧЕРЕДНОЕ ЗАЧИСЛЕНИЕ НА ПРОГРАММЫ СРЕДНЕГО ПРОФЕССИОНАЛЬНОГО ОБРАЗОВАНИЯ УЧАСТНИКОВ И ДЕТЕЙ УЧАСТНИКОВ СВО.**

## **Общежитие**

Места в общежитиях предоставляются иногородним студентам и иностранным обучающимся очной формы по основным образовательным программам, а также обучающимся заочной формы на период аттестации.



# ПОЛИТЕХНИЧЕСКИЙ КОЛЛЕДЖ ИЭИС

## НАИМЕНОВАНИЕ СПЕЦИАЛЬНОСТИ

Гос-бюджет

Компьютерные системы и комплексы  
(«Профессионалитет»)

70

Сетевое и системное администрирование  
(«Профессионалитет»)

35

Информационные системы и  
программирование («Профессионалитет»)

20

Техническая эксплуатация и обслуживание  
роботизированного производства (по отраслям)  
(«Профессионалитет»)

25

Технология машиностроения («Профессионалитет»)

20

Техническое обслуживание и ремонт  
автотранспортных средств

35

Эксплуатация беспилотных авиационных систем

0

Дизайн (по отраслям)

15

Графический дизайнер

0

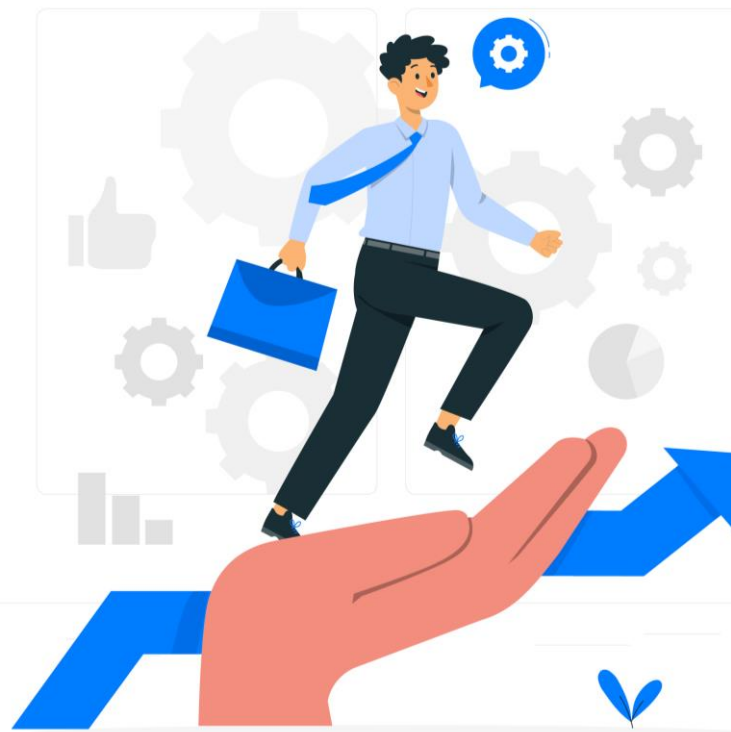




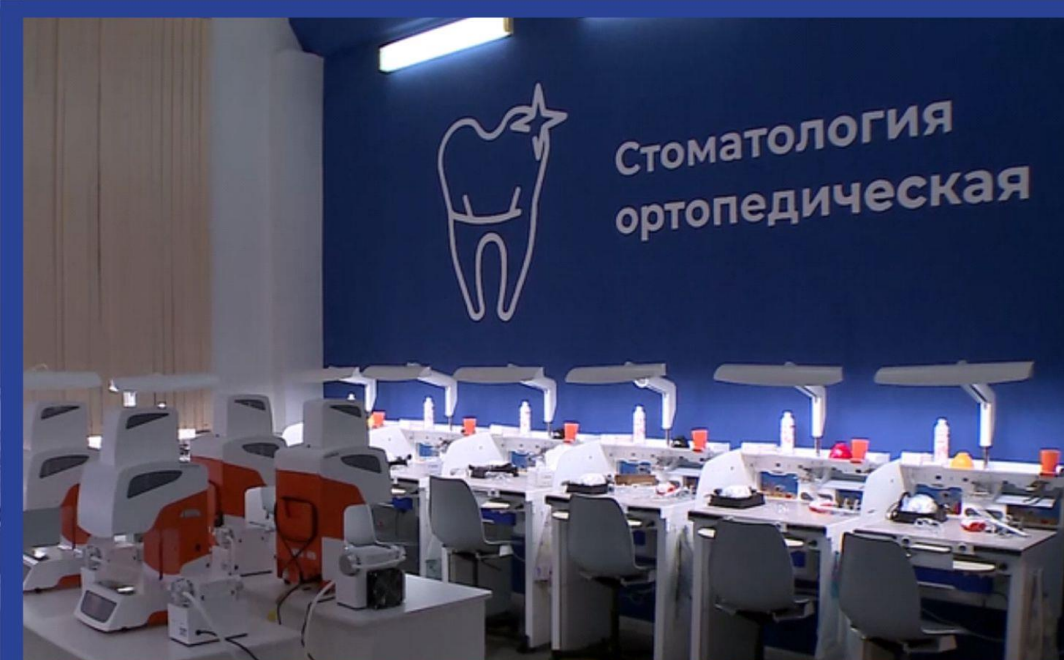
В соответствии с Постановлением Правительства Российской Федерации от 16.03.2022г. № 387 с 1 июня 2022 года по 31 декабря 2025 года реализуется эксперимент по реализации образовательных программ среднего профессионального образования **в рамках федерального проекта «Профессионалитет».**

- Актуальная профессия – в короткий срок;
- Учеба по-новому – с упором на практику и IT;
- Современные мастерские и высокотехнологичное оборудование;
- Стажировки и трудоустройство в ведущие отраслевые компании страны;
- Компетентные преподаватели с практическим опытом;
- Программы обучения, разработанные совместно с работодателями.

Этот проект позволит вовлекать в образование учащихся учреждений СПО представителей профессиональных сообществ. Сокращение сроков обучения при увеличении интенсивности позволит выпускникам в более ранние сроки выйти на рынок труда.







# МЕДИЦИНСКИЙ КОЛЛЕДЖ

НАИМЕНОВАНИЕ СПЕЦИАЛЬНОСТИ

ГОС-  
БЮДЖЕТ

Лечебное дело

15

Сестринское  
дело

35

НА БАЗЕ 11 КЛАССОВ

ГОС-  
БЮДЖЕТ

Стоматология  
ортопедическая

0





# ОТДЕЛЕНИЕ СПО ПЕДАГОГИЧЕСКОГО ИНСТИТУТА

НАИМЕНОВАНИЕ СПЕЦИАЛЬНОСТИ

ГОС-  
БЮДЖЕТ

Преподавание в  
начальных классах

10

Дошкольное  
образование

0





# ОТДЕЛЕНИЕ СПО ЮРИДИЧЕСКОГО ИНСТИТУТА

НАИМЕНОВАНИЕ СПЕЦИАЛЬНОСТИ

ГОС-  
БЮДЖЕТ

ЮРИСПРУДЕНЦИЯ

0







# ОТДЕЛЕНИЕ СПО ИНСТИТУТА ЦИФРОВОЙ ЭКОНОМИКИ, УПРАВЛЕНИЯ И СЕРВИСА

НАИМЕНОВАНИЕ СПЕЦИАЛЬНОСТИ

ГОС-  
БЮДЖЕТ

Экономика и  
бухгалтерский учет (по  
отраслям)

15

Банковское дело

0

Туризм и гостеприимство

50



# СТАРОРУССКИЙ ПОЛИТЕХНИЧЕСКИЙ КОЛЛЕДЖ (ФИЛИАЛ)

НАИМЕНОВАНИЕ СПЕЦИАЛЬНОСТИ

ГОС-  
БЮДЖЕТ

Информационные системы и  
программирование

20

Технология машиностроения

10

Юриспруденция

0

Преподавание в начальных  
классах

15





# СТУДЕНЧЕСКОЕ ОБЩЕЖИТИЕ



**Кампус мирового уровня  
в Великом Новгороде**



# СТУДЕНЧЕСКОЕ ОБЩЕЖИТИЕ

В состав НовГУ входит 8 общежитий.

- Места в общежитиях предоставляются иногородним студентам и иностранным обучающимся очной формы по основным образовательным программам (студентам, аспирантам, ординаторам), а также обучающимся заочной формы на период аттестации.

В общежитии есть все для комфортной жизни: уютные комнаты, учебные комнаты для индивидуальных занятий, кухни, душевые, постирочные, спортивные залы.

## Стоимость проживания в общежитиях НовГУ

Для обучающихся на бюджетной основе - 725 рублей в месяц за одно койко/место.

на коммерческой основе - 1195 рублей в месяц.





## В состав входит амбулаторно-поликлиническое отделение и Санаторий-профилакторий НовГУ

Услуги амбулаторно-поликлинического отделения оказываются за наличный расчет и за счет средств обязательного медицинского страхования. Сотрудники и студенты НовГУ, а также члены их семей имеют возможность воспользоваться специальными ценами.

Услуги Санатория-профилактория НовГУ оказываются бесплатно при наличии путевки:

- для сотрудников по направлению из профкома НовГУ с оплатой 35% стоимости путевки в кассе НовГУ (2240 руб. без питания);
- для сотрудников - членов профсоюза НовГУ оплата составляет 15% (939 руб. без питания (курсовка));
- для студентов-бюджетников - по личному заявлению 1-2 раза в год. Написать заявление можно по адресу: ул. Саши Устинова, д.1, ауд. 6229 в рабочее время с паспортом

Прием врачей осуществляется при наличии паспорта, медицинского полиса, СНИЛС.





# «МУДРЫЙ ВЫБОР» И ДРУГИЕ СТИПЕНДИИ



## «МУДРЫЙ ВЫБОР»

- **20 000 рублей**
  - победителям и призёрам олимпиад из перечня РСОШ
  - абитуриентам получившим по результатам ЕГЭ **250** и более баллов и поступившим на приоритетным направления развития НовГУ и региона
- **10 000 рублей**
  - абитуриентам получившим по результатам ЕГЭ **210-249** баллов и поступившим на приоритетным направления развития НовГУ и региона



## СТИПЕНДИИ

- Академическая – от **2 600** рублей
- Социальная по доходу – от **3 900** рублей
- Повышенная за достижения по видам деятельности: учебная, научно-исследовательская, культурная, творческая, спортивная – от **5 800** рублей до **19 000** рублей
- Стипендии Президента и Правительства РФ – до **7 000** рублей



## ПРИОРИТЕТНЫЕ НАПРАВЛЕНИЯ для стипендии «МУДРЫЙ ВЫБОР»

- Прикладная математика и информатика
- Фундаментальная и прикладная химия
- Биология
- Строительство
- Информатика и вычислительная техника
- Радиотехника
- Конструирование и технология электронных средств
- Электроника и нанoeлектроника
- Теплоэнергетика и теплотехника
- Электроэнергетика и электротехника
- Конструкторско-технологическое обеспечение машиностроительных производств
- Мехатроника и робототехника
- Лесное дело
- Агроинженерия
- Технология производства и переработки с/х продукции
- Педагогическое образование (с двумя профилями подготовки): Биология и география, Физика и информатика, Математика и информатика



# «МУДРЫЙ УЧИТЕЛЬ»



## «МУДРЫЙ УЧИТЕЛЬ»

### ■ 30 000 рублей

- за каждые 100 баллов по ЕГЭ по общеобразовательным предметам, учитываемым в сумме конкурсных баллов на выбранную образовательную программу;
- победители и призеры заключительного этапа олимпиад школьников, входящих в перечень РСОШ и ВСОШ и для студентов, набравших не менее 250 баллов по результатам ЕГЭ

### ■ 20 000 рублей

- абитуриентам получившим по результатам ЕГЭ **210-249** баллов



## ПРИОРИТЕТНЫЕ НАПРАВЛЕНИЯ для стипендии «МУДРЫЙ УЧИТЕЛЬ»

- 44.03.01 Педагогическое образование
- 44.03.02 Психолого-педагогическое образование
- 44.03.03 Специальное (дефектологическое) образование
- 44.03.05 Педагогическое образование (с двумя профилями подготовки)



## СТИПЕНДИИ

- Стипендия назначается студентам 1 курса очной формы обучения, обучающимся на бюджетной основе, по образовательным программам высшего образования - программам бакалавриата, отнесенным к УГСН 44.00.00 "Образование и педагогические науки" и имеющим действующий договор о целевом обучении, заключённый с НовГУ и заказчиком целевого обучения, подведомственным Министерству образования Новгородской области



# ОЛИМПИАДЫ И ИНДИВИДУАЛЬНЫЕ ДОСТИЖЕНИЯ

## ОСНОВНЫЕ ИНДИВИДУАЛЬНЫЕ ДОСТИЖЕНИЯ

- ⌚ Наличие полученного в образовательной организации Российской Федерации аттестата о среднем общем образовании или диплома о среднем профессиональном образовании с отличием - **10 баллов**
- ⌚ Наличие золотого, серебряного или бронзового знака ГТО в текущем году и (или) в предшествующем году - **3 балла** (помимо удостоверения нужно будет предоставить заверенную выписку из приказа Минспорта)
- ⌚ Наличие волонтерской книжки, подтверждающей волонтерскую деятельность в объеме не менее 80 часов - **5 баллов**
- ⌚ Наличие спортивного разряда КМС - **2 балла**
- ⌚ Удостоверение мастера спорта России - **5 баллов**:
- ⌚ Победители и призеры Всероссийских спортивных соревнований - **1 балл**
- ⌚ Участники международных спортивных соревнований - **2 балла**

Полный перечень в правилах приема







- Особая квота – 10% от плана приема.
- Информация о количестве мест, выделенных под особую квоту размещена на официальном сайте университета в разделе «Абитуриент».



## ПЕРЕЧЕНЬ ДОКУМЕНТОВ, ПОДТВЕРЖДАЮЩИХ ОСОБЫЕ ПРАВА АБИТУРИЕНТА :

Дети-инвалиды; Инвалид I группы; Инвалид II группы; Инвалиды с детства; Инвалиды вследствие военной травмы или заболевания, полученных в период прохождения военной службы.	Справка медико-социальной экспертизы
---	--------------------------------------



## Процедура поступления:

- Количество направлений подготовки, на которые абитуриенты могут подавать документы – 5
- Зачисление происходит по системе приоритетов. Абитуриент при подаче заявления выстраивает направления подготовки в порядке убывания приоритетов. В случае непрохождения по конкурсу на первом приоритете он будет участвовать в конкурсе на втором приоритетном направлении, в случае непрохождения по конкурсу и здесь – в третьем и т.д.



Правовой статус абитуриента	Документы, подтверждающие правовой статус абитуриента
<p><b>Дети-сироты</b> (лица в возрасте до 18 лет, у которых умерли оба или единственный родитель);</p> <p><b>Лица из числа детей-сирот</b> (лица в возрасте от 18 до 23 лет, у которых, когда они находились в возрасте до 18 лет, умерли оба или единственный родитель)</p>	<p>1. Свидетельство о рождении абитуриента. 2. Свидетельство о смерти матери ребенка. 3. Свидетельство о смерти отца ребенка (или справка о рождении из органов ЗАГС, подтверждающая что сведения об отце внесены в запись акта о рождении со слов матери ребенка) 4. Документ из органов опеки и попечительства об у</p>
<p><b>Дети, оставшиеся без попечения родителей</b> (лица в возрасте до 18 лет);</p> <p><b>Лица из числа детей, оставшихся без попечения родителей</b> (лица в возрасте от 18 до 23 лет, которые, когда они находились в возрасте до 18 лет, остались без попечения единственного или обоих родителей)</p>	<p>1. Свидетельство о рождении абитуриента. 2. Свидетельство о смерти одного из родителей 3. Решение суда о лишении матери (отца) ребенка родительских прав. 4. Решение суда об ограничении матери (отца) ребенка в родительских правах. 5. Решение суда о признании матери (отца) ребенка безвестно отсутствующей(им). 6. Решение суда о признании матери (отца) ребенка недееспособной(ым) (ограниченно дееспособной(ым)). 7. Решение суда о признании матери (отца) ребенка умершей(им). 8. Решение суда об установлении факта отсутствия родительского попечения над ребенком. 9. Приговор суда о назначении наказания матери (отцу) ребенка в виде лишения свободы. 10. Постановление суда об избрании меры пресечения матери (отцу) ребенка в виде заключения под стражу. 11. Решение суда об уклонении родителей от воспитания своих детей или от защиты их прав и интересов. 12. Документы, подтверждающий отказ взять своих детей из образовательных, медицинских организаций, организаций, оказывающих социальные услуги. 13. Иные документы, подтверждающие случаи признания детей оставшимися без попечения родителей в установленном - законом порядке. 14. Документ из органов опеки и попечительства об установлении опеки.</p>





- В университете действует Отдел инклюзивного образования, который организывает и сопровождает образовательный процесс для студентов, школьников с инвалидностью или ограниченными возможностями здоровья.
- Отдел расположен в главном корпусе университета на базе Центра дополнительного образования детей «Дом научной коллаборации имени С.В. Ковалевской»





Форма обучения	Условия обучения	Срок окончания приёма документов		Вступительные испытания	Публикация конкурсных списков	Приём оригиналов документов об образовании заканчивается	Издание приказа о зачислении
		Для поступающих по ВИ (в т.ч. тв. экзамены)	Для поступающих по результатам ЕГЭ				
Очная	Бюджет	20 июля в 18:00	25 июля в 18:00	до 25 июля	27 июля	28 июля в 12:00 – без вступительных испытаний, особое право, целевые места, особая квота	29 или 30 июля – без вступительных испытаний, особое право, целевые места, особая квота
						3 августа в 12:00 общий конкурс	4 - 9 августа общий конкурс
	Платное	11 августа в 18:00	18 августа в 18:00	до 18 августа	23 августа	25 августа в 12:00	до 01 сентября
Заочная	Бюджет	20 июля в 18:00	25 июля в 18:00	до 25 июля	27 июля	28 июля в 12:00 – без вступительных испытаний, особое право, целевые места, особая квота	29 или 30 июля – без вступительных испытаний, особое право, целевые места, особая квота
						3 августа в 12:00 общий конкурс	4 - 9 августа общий конкурс
	Платное	11 августа в 18:00	18 августа в 18:00	до 18 августа	23 августа	25 августа в 12:00	до 01 сентября
Очно-заочная	Бюджет	20 июля в 18:00	25 июля в 18:00	до 25 июля	27 июля	28 июля в 12:00 – без вступительных испытаний, особое право, целевые места, особая квота	29 или 30 июля – без вступительных испытаний, особое право, целевые места, особая квота
						3 августа в 12:00 общий конкурс	4 - 9 августа общий конкурс
	Платное	11 августа в 18:00	18 августа в 18:00	до 18 августа	23 августа	25 августа в 12:00	до 01 сентября



**НОВГОРОДСКИЙ  
ГОСУДАРСТВЕННЫЙ  
УНИВЕРСИТЕТ  
ИМЕНИ ЯРОСЛАВА МУДРОГО**

**Начало приёма  
документов - 10 января  
2024 года**  
**Прием документов от  
поступающих через  
"Госуслуги" будет  
проходить с 20 июня 2024  
года**





## ЭТАПЫ ЗАЧИСЛЕНИЯ:

- Этап приоритетного зачисления (вне конкурса, особая, целевая и специальная квоты) - приказ **29 - 30 июля 2024 г.**
- Основной этап зачисления – приказ **4 - 9 августа 2024 г.**
- Дополнительный приём КЦП – приказ **не позднее 29 августа 2024 г.**
- На договорной основе – приказ **до 1 сентября 2024 г.**



## МИНИМАЛЬНОЕ КОЛИЧЕСТВО БАЛЛОВ:

- по русскому языку – **40**
- по математике – **39**
- по физике – **39**
- по информатике и ИКТ – **44**
- по обществознанию – **45**
- по истории – **35**
- по иностранным языкам – **30**
- по биологии – **39**
- по химии – **39**
- по географии – **40**
- по литературе – **40**
- по вступительным испытаниям творческой и (или) профессиональной направленности, профильным вступительным испытаниям – **30**



## КЛЮЧЕВЫЕ ИЗМЕНЕНИЯ ПО ПРОЕКТУ НОВОГО ПОРЯДКА ПРИЁМА:

- Единые сроки для очной и заочной форм обучения
- На бюджетные и платные места подаются разные заявления о приеме
- Прием оригиналов документов (выставление отметки на ЕПГУ о предоставлении оригинала) – **до 12:00 МСК 28 июля 2024 г.** (на этапе приоритетного зачисления) **до 12:00 МСК 3 августа 2024 г.** (на этапе основного зачисления)
- **Зачисление по приоритетам**, указанным в заявлении о приеме **при наличии оригинала** (или отметки на ЕПГУ о предоставлении оригинала)
- При предоставлении оригинала отметка на ЕПГУ в другом вузе считается недействительной
- Идентификация поступающих в конкурсном списке и **сведениях о зачислении** осуществляется по СНИЛС или уникальному номеру

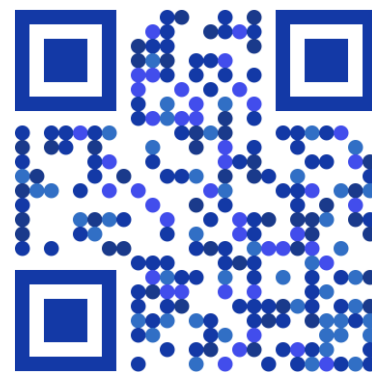


## ПРИЁМ ДОКУМЕНТОВ:

- Начало приема документов – **20 июня 2024 г.**
- Завершение приема документов на обучение с прохождением дополнительных вступительных испытаний – **20 июля 2024 г.**
- Завершение приема документов по результатам ЕГЭ – **25 июля 2024 г.**



**НОВГОРОДСКИЙ  
ГОСУДАРСТВЕННЫЙ  
УНИВЕРСИТЕТ  
ИМЕНИ ЯРОСЛАВА МУДРОГО**



Официальная группа  
НовГУ ВКонтакте



Абитуриент НовГУ  
ВКонтакте



Предуниверсарий  
НовГУ ВКонтакте



Официальный сайт  
НовГУ